

¿CÓMO APLICAMOS EL SOFT GEL NAIL TIP?



Desinfectar las uñas con **Desinfectante** o alcohol 90% empapado en un algodón.



Empujar la cutícula hacia atrás con un palito de naranjo o empujador de cutícula y eliminar los posibles restos de piel.



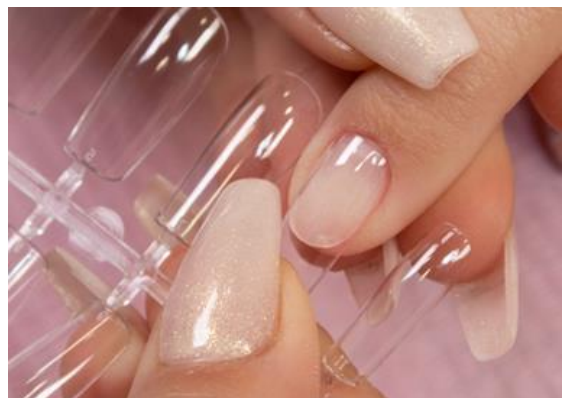
Limar la uña lo máximo posible sin llegar a tocar la piel.



Eliminar el brillo de la uña natural con el taco pulidor. Este paso es importante para asegurar la adherencia del producto a la uña.



Acabar de quitar posibles restos de pieles usando el alicate o las tijeras especiales para cutícula. Es importante no tocar la uña con la yema de los dedos para asegurar la adherencia.



Escoger el tamaño del tip adecuado a cada uña. Si es más grande, acabar de ajustar con una lima puliendo los bordes.



Paso a paso: Uñas con Soft Gel Nail Tips



Limar la zona del interior del tip con la ayuda de una fresa y el torno. Limar la zona de cutícula del tip con el taco y retirar el polvo.



Aplicar **NailPrep** para desengrasar la uña y **Primer Ultra-Bond** (adherente sin ácidos) para dar adherencia.



Aplicamos una capa fina de **Volume Base Clear** en toda la uña.

Secar en lámpara: *UV/LED – 60 seg / UV – 2 min.*



Aplicar una capa fina de **Volume Base Clear** en la zona de la cutícula del Soft Gel Nail Tip y sin secar, aplicar una bolita del mismo producto en la misma zona de la cutícula del tip.

Tener en cuenta no añadir mucha cantidad para que no salgan burbujas y aparezcan problemas de adherencia.



Colocar el tip inclinado desde la zona de la cutícula hacia el resto de la uña, comprobando que no aparezcan burbujas.

Si aparecen, retirar el tip y volver a repetir el proceso.

Secar en lámpara: *UV/LED – 60 seg / UV – 2 min* mientras presionamos el tip.

Si es necesario, retirar el producto que sobresalga con un pincel y volver a secar en lámpara.



Paso a paso: Uñas con Soft Gel Nail Tips



Limar el tip para acabar de ajustarlo a la uña y eliminar posibles imperfecciones.



Pulir la uña con el taco pulidor para mejorar la adherencia.



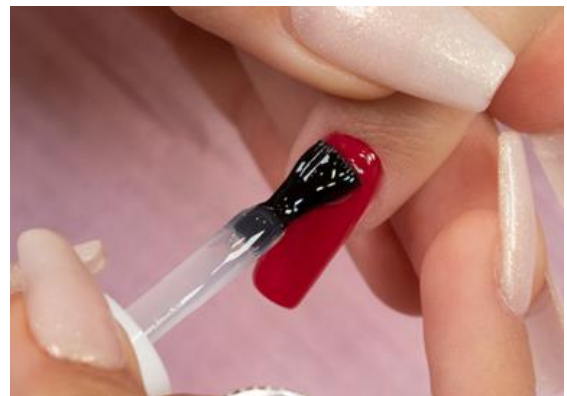
Base: Aplicar una nueva capa de la **Volume Base** deseada para dar volumen y resistencia a la uña. Secar en lámpara: *UV/LED – 60 seg / UV – 2 min*



Color: Aplicar una capa fina del color deseado. Secar en lámpara: *UV/LED – 60 seg / UV – 2 min.*



Color: Dar una segunda capa de color para dar un acabado perfecto y más intensidad. Si es demasiado gruesa el color puede arrugarse en la lámpara. Secar en lámpara: *UV/LED – 60 seg / UV – 2 min.*



Brillo final: Aplicar una capa del top finalizador deseado. Recordar que es importante sellar bien las puntas para asegurar la durabilidad de la manicura. Secar en lámpara: *UV/LED – 60 seg / UV – 2 min*

Limpiar la capa de dispersión del top finalizador en el caso de tenerla con **Cleaner** y ¡Listo!

¿PREGUNTAS FRECUENTES SOBRE LOS SOFT GEL NAIL TIPS?

¿Podemos aplicar otro producto que no sea la Volume Base Clear?

Sí, podemos aplicar un gel constructor transparente. En nuestra web lo encontrarás como Builder Gel Clear.

¿Podemos esmaltar el Soft Gel Nail Tip antes de adherirlo a la uña natural?

No, dado que la luz UV/LED no penetraría correctamente y no se adheriría bien.

¿Podemos aplicar un gel de color o esmalte permanente encima de un Soft Gel Nail Tip?

Sí, una vez finalizada esta técnica puedes dar color con un gel de color, un esmalte permanente e incluso un esmalte de secado al aire.

¿Qué primer es el adecuado para trabajar con el Soft Gel Nail Tip?

Con esta técnica se recomienda aplicar el Primer Ultra-Bond (sin ácidos).

¿Qué brillos pueden aplicarse con el Soft Gel Nail Tip?

Para finalizar una manicura con Soft Gel Nail Tip podemos usar los brillos siguientes:

- **Flex Finish Gel:** brillo de gel de secado en lámpara sin capa pegajosa.
- **Base y Gloss:** brillo de esmalte permanente de secado en lámpara con capa pegajosa.
- **Top Gloss:** brillo de esmalte permanente de secado en lámpara con capa pegajosa (ideal para colores claros).
- **Diamond Gloss:** brillo finalizador con destellos de purpurina fina diamond ideal para cualquier color de esmaltado permanente, gel o acrílico. Una vez seco en lámpara no tiene capa de exceso.
- **Matt Top Coat:** finalizador efecto aterciopelado para aplicar sobre cualquier color de gel, acrílico o esmalte permanente.

¿Cómo puedo retirar el Soft Gel Nail Tip?

Primera opción:

- **Hacer el relleno:** Primero retiramos la capa de brillo y el color con torno eléctrico o lima de rugosidad 80/80. Si no hay burbujas de aire, podemos realizar el relleno como si de otra técnica se tratase. En el caso de encontrar bolsas de aire, tendríamos que retirar por completo el producto.



Paso a paso: Uñas con Soft Gel Nail Tips

Segunda opción:

- **Retirar el producto por completo:** Empezaremos cortando el Soft Gel Nail Tip con cortatips para que sea más fácil el retirado. Seguidamente, retiraremos con torno eléctrico o lima la capa de brillo y color. Añadiremos Premium Remover en el bol de manicura e introduciremos la mano dentro y dejaremos actuar 10-15 minutos. Pasado el tiempo, con un empujador de cutícula iremos retirando el producto que se habrá ablandado y limaremos el exceso de producto con lima o torno que haya quedado en la uña natural.

¿Puedo cambiarle la forma al Soft Gel Nail Tip?

No lo recomendamos, ya que perdería la forma determinada del tip y se deformaría. En nuestra web puedes encontrar diferentes formas de Soft Gel Nail Tip y escoger la que más te guste.